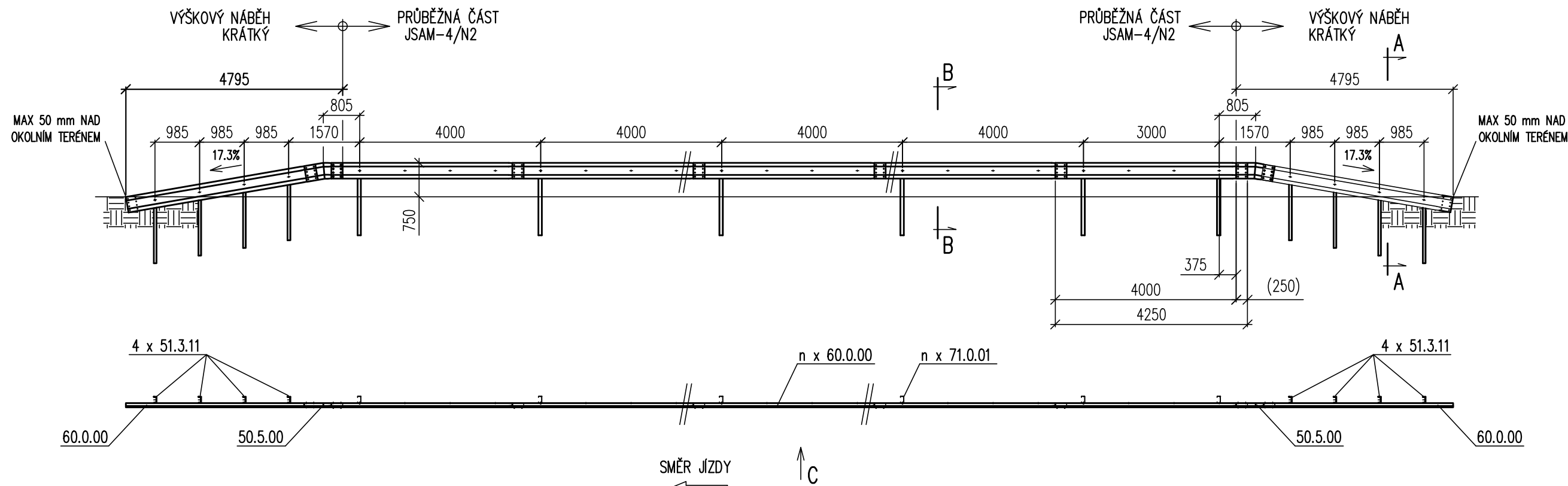
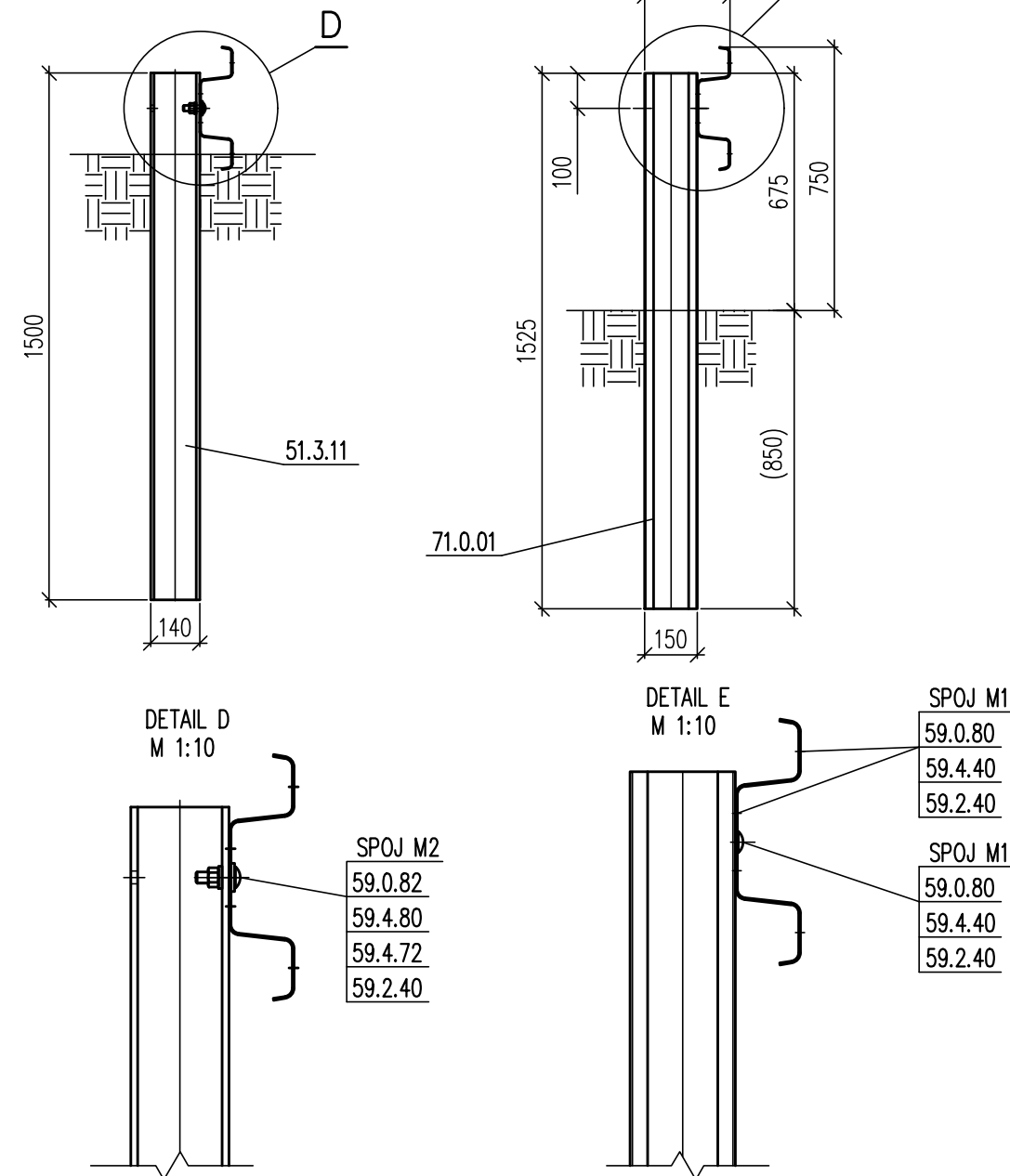


JEDNOSTRANNÉ SVODIDLO JSAM-4/N2
VÝŠKOVÝ NÁBĚH KRÁTKÝ

MĚR JÍZDY



ŘEZ B-B
M 1:20



Aktualizace 09/2023



DIPRO, spol. s r.o.®
Dopravní a inženýrské projekty,
projektová, inženýrská a konzultační kancelář
Modřanská 11 / 1387, 143 00 Praha 12 IČO 48592722

Stavebník: Sdružení investorů 1. KSUS Středočeského kraje 2. Městys Křinec	Vypracoval: Ing. Beneš s kol.	Kontrola: Ing. Polič, Ph.D.
	Odp. proj.: Ing. Beneš	Zak. číslo: 18 - 080 - 08
Místo stavby: Křinec, Zábrdovice, Černá Hora, Dymokury Okres Nymburk	Ved. projektu: Ing. Beneš	Datum vyprac.: 11/2021
Stavba: II/275 ZÁBRDOVICE - DYMOKURY		Stupeň: PDPS
		Měřítko:
Výkres: KOMUNIKACE - SO 101, SO 102, SO 103 SVODIDLO - VZOROVÝ VÝKRES		Číslo výkresu: D1.7